

# LA GAZETTE

CEP RÉSURRECTION

#6

AVR

20

26

## DÉPARTEMENT DE LA FORMATION

Interview du serviteur  
Landry Mputu

**DÉCOUVREZ...**  
des articles exclusifs,  
le programme de  
l'église et bien  
d'autres informations  
qui vous concernent...



[www.cepresurrection.org](http://www.cepresurrection.org)

# Étends nos limites

FONTENAY-LE-VICOMTE

Par votre foi, votre engagement fidèle et les nombreux sacrifices consentis, nous avons désormais le privilège et la grâce de nous retrouver dans notre nouveau bâtiment. Rendons toute la gloire à Dieu pour cette grande victoire, témoignage vivant de Sa fidélité et de Son accompagnement au milieu de nous.



Ce lieu est le fruit d'une vision portée ensemble, dans la prière, la persévérance et l'unité.

C'est pourquoi nous lançons un appel à tous ceux qui portent cette vision dans leur cœur. Si vous croyez en cette œuvre, si vous désirez voir cette maison s'élever pour la gloire de Dieu, alors nous vous invitons à semer la somme restante de

**250 000 €**

Poursuivons cet élan avec le même esprit de foi et de solidarité afin d'achever pleinement cette œuvre, en nous mobilisant pour solder les prestataires et régler les dernières charges.



Culte spécial Pâque – 5 avril 2026



## ***Restons unis dans la foi et dans l'espérance,***

soyons convaincus que Celui qui a commencé cette œuvre la mènera à son accomplissement.

“Ceux qui sèment avec larmes moissonneront avec chants d'allégresse.” Psaumes 126:5-6





**La Gazette est le magazine interne du Centre Évangélique  
Puissance de la Résurrection.**

Retrouvez-y toutes les informations concernant l'église, mais aussi les activités propres à la communauté, les initiatives locales, et bien d'autres surprises.

La Gazette est également une tribune de partage entre les membres de l'assemblée.

*Oh ! Qu'il est bon et qu'il est agréable  
pour des frères de se trouver ensemble !*

**Psaume 133:1**

# SOMMAIRE

## 05

Editorial



## 06

Découvrez le département de la formation



## 08

L'importance de la formation du couple



## 10

comment apprendre à mieux étudier la Bible ?



## 12

L'alimentation anti-inflammatoire : comprendre ses principes et ses bienfaits



## 17

Le programme de l'église



## 21

La vision et les valeurs



## 24

Les formations



## 26

Les cellules de maison



## 29

Les extensions



# ÉDITORIAL

Bonjour chers lecteurs et chères lectrices de *La Gazette Cep Resurrection*, et bienvenue dans ce nouveau numéro consacré à la **Formation**.

Vous savez que la formation est essentielle dans notre préparation pour répondre à l'appel de Dieu. Le Seigneur nous appelle d'abord à être sauvés. Et une fois sauvés, nous sommes appelés à devenir des disciples. Or, pour devenir disciple – c'est-à-dire élève, celui qui suit le Maître – il est nécessaire de passer par la formation. Dans le livre de Luc, au chapitre 6, verset 40, il est écrit : « *Le disciple n'est pas plus que le maître ; mais tout disciple accompli sera comme son maître.* ». Ainsi, le Seigneur nous invite à passer du stade de simple croyant à celui de disciple.

Et ce processus s'opère au travers de la formation. Jésus a dit : « *Faites de toutes les nations des disciples, enseignez-leur à observer tout ce que je vous ai prescrit.* » (*Matthieu 28:19*). La formation passe, bien sûr, par les enseignements, les prédications, l'accompagnement, mais également par le brisement.

En parlant de la formation, nous pouvons distinguer trois types de formation: Tout d'abord, il y a la formation par les hommes, c'est-à-dire par des maîtres, des pères spirituels, des mentors, des personnes que Dieu a suscitées pour communiquer et transmettre un savoir.

Ensuite, il y a la formation par soi-même, c'est-à-dire l'implication personnelle de chacun, les efforts que chacun doit fournir



pour grandir dans la connaissance et façonner son caractère.

Ensuite, il y a la formation par soi-même, c'est-à-dire l'implication personnelle de chacun, les efforts que chacun doit fournir pour grandir dans la connaissance et façonner son caractère.

Enfin, il y a la formation de Dieu, qui passe au travers des différentes épreuves et difficultés que nous pouvons rencontrer tout au long de notre vie.

Le Seigneur nous invite donc à être comme de l'argile entre Ses mains, à nous laisser façonner, travailler et transformer, afin de devenir les disciples accomplis que le Maître désire. Que Dieu vous bénisse, et bonne lecture pour ce numéro.



## DÉCOUVREZ LE DÉPARTEMENT DE LA **FORMATION**

AVEC LE FRÈRE LANDRY MPUTU

**Pour ceux qui vous découvrent à travers ces lignes, comment aimeriez-vous vous présenter ?**

Ce n'est pas simple, et en même temps, ça l'est ! Je suis le frère Landry Mputu, membre de l'organisation CEP Resurrection depuis 2015. Je suis arrivé cette année-là par diverses circonstances. J'ai servi dans plusieurs départements : j'ai commencé par le nettoyage et l'intercession, puis j'ai évolué dans plusieurs domaines, jusqu'à ce que je sois appelé par l'apôtre à rejoindre le projet bâtiment ainsi que le pôle formation.

**Pouvez-vous nous parler du pôle formation à CEP Resurrection ? Comment accompagnez-vous les membres de l'assemblée ?**

Le but, c'est que personne ne reste sans formation, surtout parmi ceux qui servent. Nous mettons actuellement en place un programme afin que, quel que soit le niveau de la personne ou le temps dont elle dispose, chacun puisse être rattaché à une formation. Nous voulons que chaque disciple soit formé. Voilà pourquoi, aujourd'hui, nous progressons sur un éventail d'environ 14 formations. D'autres sont encore à l'étude. Nous y travaillons afin que chaque personne soit formée à chaque étape de la vie chrétienne.

“

*Venez vraiment  
comme vous êtes.*

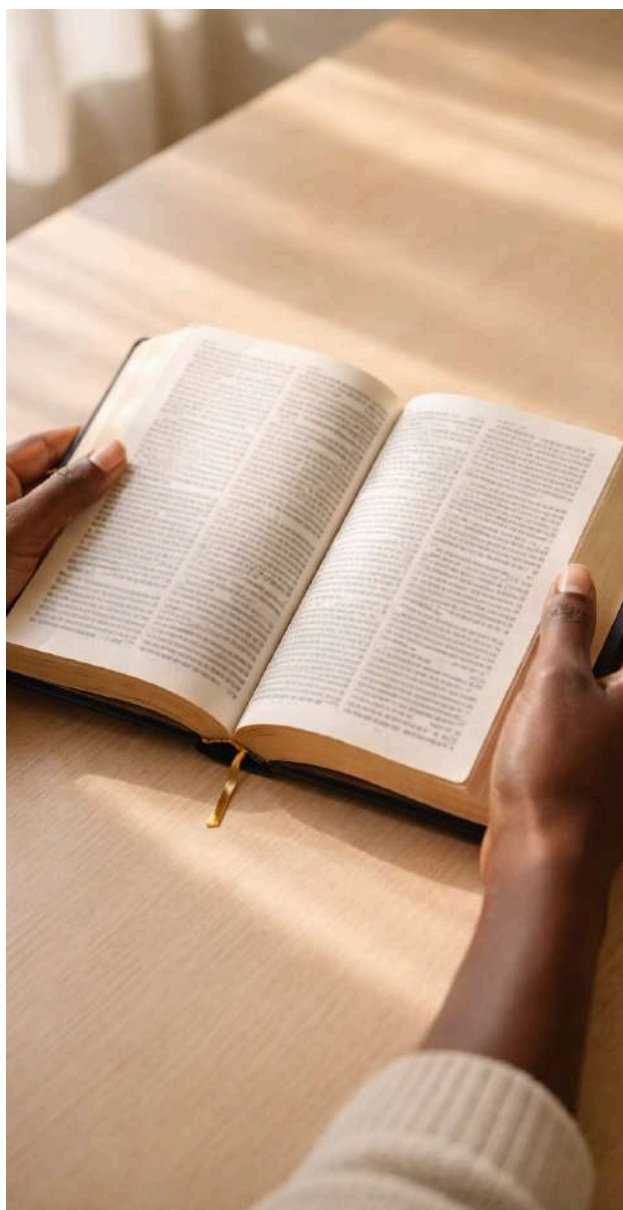
LANDRY MPUTU

”

## **Quelle est donc l'importance de la formation dans la marche spirituelle ? Pourquoi franchir cette étape ?**

Nous le faisons d'abord parce que c'est une obligation. Le Seigneur nous l'a demandé ; Il nous a donné cet ordre : « Allez, faites de toutes les nations des disciples » (Matthieu 28:19). Voilà pourquoi nous nous retrouvons dans ce cadre où la formation des disciples est au cœur de l'Église. Tous ceux qui sont appelés à être disciples doivent passer par une phase de formation. C'est ce qui construit la maturité de chacun d'entre nous.

Voilà pourquoi CEP Resurrection place cela au cœur de sa mission.



## **Rencontrez-vous des défis au cours de ces séances de formation ? Certains membres ressentent-ils moins ce besoin ?**

Nous nous sommes justement posé cette question à un moment donné. Nous avons réalisé un test auprès de tous les membres de l'église. Nous posions une seule question : « Si Jésus revenait maintenant, partirions-nous avec Lui ? »

Nous avons été surpris par les réponses données. Voilà pourquoi nous nous sommes dit, sur cette base, que nous devons corriger certaines choses. Ainsi, peu importe la charge de travail ou l'ampleur du combat, il fallait que certaines choses deviennent des mécanismes en nous, en tant que chrétiens.

## **Quelles sont les principales formations à ce jour au sein de l'assemblée ? Quel est le parcours à suivre ?**

Nous commençons toujours par l'entrée. L'une des premières choses, c'est ce que le Seigneur dit : « Celui qui croira et qui sera baptisé sera sauvé » (Marc 16:16).

Nous commençons donc toujours par le baptême. Le baptême est le point d'entrée pour ceux qui viennent à l'Église et qui viennent de se convertir. Ensuite, nous passons à la formation appelée Les Fondements.

À ce jour, nous l'avons enrichie en y ajoutant la dimension Affermissement. Ainsi, ceux qui reçoivent aujourd'hui cette formation en ressortent beaucoup mieux outillés.

Après cela, pour ceux qui vont servir dans l'Église, ils sont amenés à passer par la formation des Ouvriers. Puis, parmi ces ouvriers, nous sélectionnons certaines personnes qui recevront la formation au Leadership.

### **Et comment identifiez-vous ces personnes-là, ces futurs leaders ?**

Tout d'abord, nous les identifions au sein des pôles, car certaines personnes montrent naturellement qu'elles ont la capacité d'être à la tête d'une organisation.

Nous regardons également la direction vers laquelle nous allons, en tenant compte de la vision de l'Église, qui est appelée à s'étendre.

Nous nous sommes dit : « Pourquoi ne pas former un maximum de personnes qui pourront demain servir en tant que leaders, puisque notre organisation est appelée à croître ? »

Il faut donc anticiper cela afin qu'au moment opportun, nous puissions placer à la tête des pôles des personnes qui auront reçu les outils nécessaires pour être leaders.

### **Un mot pour les futurs ouvriers qui souhaiteraient se former mais qui auraient un doute ?**

Dans un premier temps, il faut répondre à l'appel du Seigneur. Le Seigneur appelle tout le monde. Il ne met aucune limite.

Si vous regardez dans la Bible, vous comprenez que le Seigneur a également formé Judas pendant trois ans et demi, comme les autres ; Il ne l'a pas exclu. Néanmoins, il s'est laissé aller et a joué le rôle qu'il a joué dans les Écritures.

Le Seigneur ne tient pas compte des origines des personnes, ni de leurs capacités. On pense parfois que, pour être formé, il faut avoir des prérequis ou certaines aptitudes particulières. Mais ce n'est pas le cas.


Le Seigneur ne tient pas compte de l'intelligence telle que nous la concevons. D'ailleurs, ce que nous disons dans nos formations, c'est que, pour Dieu, le principe de l'intelligence ne repose pas sur les capacités, mais plutôt sur la disponibilité, ainsi que sur la maturité.

C'est le plus mature qui est intelligent aux yeux de Dieu ; c'est celui qui cherche à grandir davantage dans la connaissance.



**Voilà pourquoi nous appelons tout le monde : venez vraiment comme vous êtes, et le Seigneur prendra le peu que vous pensez avoir pour le transformer.**

**Voilà le message que nous portons au sein de ce pôle formation. Merci beaucoup.**



Découvrez le détail de nos formations :  
[https://cep-resurrection.org/enseignements/nos-  
formations/](https://cep-resurrection.org/enseignements/nos-formations/)

Propos recueillis par Brigitte M.



# *L'importance de* **LA FORMATION** DU COUPLE

La formation Eden est indispensable pour bâtir son union et son mariage sur des bases solides. Au début, nous sommes très à l'aise et, une fois que les langues se délient, cela devient bien plus qu'une formation : c'est un véritable échange, très concret, sur les différentes situations que l'on rencontre dans une relation.

Le couple Kouakou, nos formateurs, n'est pas là pour nous vendre du rêve. Ils répondent à nos questions en se basant sur la Parole de Dieu, mais également sur leurs expériences personnelles. Ils nous accompagnent tout au long de la formation, et même après, si nous le souhaitons.

# COMMENT APPRENDRE À MIEUX ÉTUDIER LA BIBLE ?



*Frères et soeurs, la lecture de la Bible ne consiste pas seulement à parcourir quelques versets chaque jour. La Parole de Dieu est source de transformation et d'édification. Alors, comment mieux étudier la Bible pour en tirer toute sa richesse ?*

*L'étude biblique demande de la méthode, de la prière et de la persévérance.*



## 1. Débuter par la prière

Avant même d'ouvrir les Écritures, il est essentiel de demander au Saint-Esprit de nous éclairer. La Bible n'est pas un livre ordinaire : elle est inspirée par Dieu. C'est pourquoi la compréhension spirituelle commence dans la communion avec Lui. La prière nous place dans une posture d'humilité et de disponibilité.

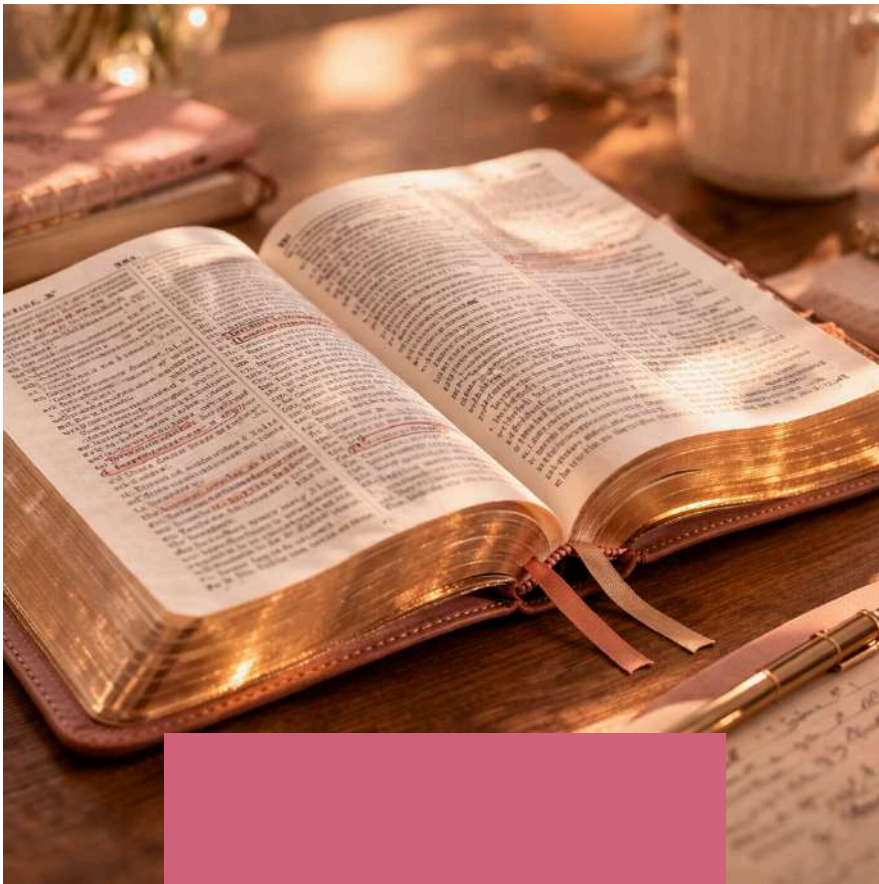
## 2. Lire en recherchant le contexte

Pour bien étudier la Bible, il faut apprendre à lire le passage dans son contexte, car un verset isolé peut facilement être mal compris. Il faut savoir qui parle, à qui, dans quelle situation et surtout comprendre quel est le message du chapitre entier.

Une parole adressée à Israël par exemple dans l'Ancien Testament peut avoir un sens historique précis avant d'être appliquée à notre vie aujourd'hui.

## 3. Observer, comprendre et appliquer

Adoptez une méthode simple et efficace pour mettre en pratique les paroles de la Bible.



“

*Ta parole est une  
lampe à mes pieds,  
et une lumière sur  
mon sentier.*

— Psaume 119:105

”

Que dit le texte : Il faut repérer les mots importants, les personnages, les actions.

Que veut dire le texte: Il est important de chercher le sens profond, l'enseignement théologique, le contexte historique.

Qu'est-ce que cela change pour moi: la Bible n'est pas seulement faite pour informer, mais pour transformer. « Mettez en pratique la parole, et ne vous bornez pas à l'écouter. » (Jacques 1:22).

#### **4. Utiliser des outils de formation**

De notre temps, il existe de nombreux outils qui peuvent nous aider dans la lecture de la Parole : les dictionnaires bibliques, les applications, les plans de lecture, les Bibles d'étude, etc...

Ces ressources ne remplacent pas la révélation du Saint-Esprit, mais elles enrichissent la compréhension et la régularité. Car la croissance spirituelle vient aussi de la discipline.

Étudier la Bible une fois de temps en temps ne produit pas le même fruit qu'une habitude régulière.

**Apprendre à mieux étudier la Bible, c'est apprendre à mieux connaître Dieu. La formation biblique n'est pas réservée qu'aux pasteurs, elle concerne chaque croyant qui désire grandir dans la foi.**

**Brigitte M.**

# APPRENDRE *des choses par* **LESQUELLES ON A SOUFFERT**

La véritable formation de l'Homme se trouve entre les mains de Dieu. Il ne s'agit pas de rejeter la formation acquise par les Hommes, mais de revenir à l'essence de la formation selon Dieu : une œuvre divine qui façonne à la fois la terre pour et l'homme dès la création, en vue de sa fonction principale : dominer.

“ *Quand je contemple les cieux, ouvrage de tes mains, [...] Tu l'as fait de peu inférieur à Dieu, et tu l'as couronné de gloire et de magnificence.*  
- Psaumes 8.4-6

Le mot former apparaît dès la Genèse : « L'Éternel Dieu forma (yatsar en hébreu) [...] » - Genèse 2.7. Yatsar nous parle d'une activité divine de création, mais aussi de l'idée d'un façonnement intentionnel, inscrit dans un plan établi.

Un constat s'impose alors : nous ne naissons pas dans la douleur, mais nous grandissons en la rencontrant. C'est ce que Dieu nous enseigne dès la création à travers Adam, homme formé sans éprouver de douleur, mais dont la côte est utilisée, symbole de "douleur", comme le côté percé du Christ à la croix pour tirer Ève, sa femme.



La douleur donne naissance, mais plus encore, elle forme. Elle participe à l'accomplissement d'un plan prédéfini : « Car je connais les projets que j'ai formés sur vous... » - Jérémie 29.11

Elle a comme reçu cette capacité de laisser en nous une empreinte indélébile qui transforme assurément et qui enseigne. C'est ce que Job nous laisse entrevoir après un long moment de tourment, de désolation, de questionnement et d'interprétations faussées ; il en vient à dire :

« Écoute-moi, et je parlerai ; je t'interrogerai, et tu m'instruiras. » - Job 42.4

Oui, Dieu veut faire de nos souffrances des temps d'instruction. Pourtant, nous cherchons souvent de par nous même à expliquer ce qui nous dépasse, comme Job et ses amis. Or, certaines douleurs excèdent notre compréhension, car elles s'inscrivent dans un plan divin plus grand que nous.

Paul et Timothée en témoignent dans 2 Corinthiens 6.4-10, en établissant un parallèle entre leurs souffrances et celles de Christ :

- Celui qualifié d'imposteur, pourtant porteur de la vérité : « étant regardés comme imposteurs, quoique véridiques »
- Celui rejeté par les hommes, mais connu du Père : « comme inconnus, quoique bien connus »
- Celui livré à la mort, mais ressuscité : « comme mourants, et voici nous vivons »
- Celui frappé dans la chair, mais inébranlable dans l'Esprit : « comme châtiés, quoique non mis à mort »
- Celui accablé dans son âme, mais source de joie éternelle : « comme attristés, et nous sommes toujours joyeux »
- Celui dépouillé de tout pour accorder le salut : « comme pauvres, et nous en enrichissons plusieurs »

Chacune de ces déclarations nous invite à reconsidérer la douleur comme un instrument de formation. Son objectif est une transformation profonde, qui atteint à la fois la bouche et le cœur

«Notre bouche s'est ouverte pour vous, Corinthiens, notre coeur s'est élargi.» - 2 Corinthiens 6.11



Autrement dit, elle vise à nous ramener à notre état initial, avant le péché, en guérissant les deux premières réalités corrompues chez l'homme : le cœur, séduit par le serpent, et la bouche, liée à la mort par le fruit défendu.

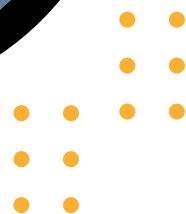
“ **« La mort et la vie sont au pouvoir de la langue ; quiconque l'aime en mangera les fruits. »**  
- Proverbes 18.21 ”

Il s'agit alors de retrouver une posture d'homme capable de dépendre pleinement de Dieu et de lui obéir. Le chemin de la souffrance devient ainsi un chemin de retour à une obéissance parfaite et complète.

Jésus lui-même en est le modèle. Bien qu'il soit Dieu, il nous montre qu'il n'y a pas de véritable retour à Dieu sans passage par la douleur. C'est un temps nécessaire, où Dieu façonne, taille et restaure en nous ce qui est indispensable pour dominer, nous épanouir et nous multiplier (lire Philippiens 2.8-11).

## QUE DEVONS-NOUS retenir alors ?

Que nos douleurs doivent devenir de véritables sources d'enseignement et de transformation. Car celui qui se laisse instruire est celui qui est rétabli et qui grandit "L'Eternel rétablit Job dans son premier état[...]" - Job 42.10  
Dieu n'envoie pas la douleur pour le simple fait de faire souffrir. Il ne châtie pas pour châtier. Mais il cherche, au travers de ces moments, une opportunité de faire entendre à nouveau, et toujours davantage, sa voix. Cherchons-le.



Ly Heaven est une entreprise de traiteur événementiel créé par Lydie Kiongeka, une femme passionnée de cuisine, afin de vous accompagner dans tous vos événements, privés comme professionnels.

Sa particularité : une cuisine faite maison préparée avec passion.

Chaque prestation est pensée pour créer des moments chaleureux, gourmands et inoubliables, où chaque bouchée fait la différence.



+33 7 61 89 91 33



traiteur@lyheaven.com



@LyHeaven

# ALAC 2026

ADVANCED LEADERSHIP ACADEMY

Training and producing leaders of high moral  
and intellectual standard



## Confiance, transformation et avenir du Leadership

DU 30 AVRIL AU 2 MAI

  ALAC 2026

**ALAC – Advanced Leadership Academy** est une académie dédiée au développement du leadership des femmes et des hommes appelés à diriger. Fondée en 2002 par le Révérend Tshalo Katshunga, elle répond à la crise du leadership conscient et efficace qui touche nos nations et de nombreuses organisations.

L'académie forme des leaders capables d'exercer une influence positive dans les différentes sphères de la société : la famille et la maison, l'Église, l'éducation, les entreprises, les associations, ainsi que les secteurs économique, social et public.

En associant enseignements académiques et expériences de leaders confirmés, ALAC vise à former des responsables capables de transformer leurs environnements et de contribuer au bien commun. L'édition ALAC Europe 2026, sur le thème « Confiance, Transformation et Avenir du Leadership », se tiendra **du 30 avril au 2 mai 2026 à Lille. Coût de la participation : 95€.**

Rapprochez-vous du frère Christopher pour avoir de plus amples informations.  
Contact : 0651917149



# *The* SEVEN STUDIO

BY THE MOUGANY



BIEN PLUS QU'UN STUDIO PHOTO,  
ENTREZ DANS VOTRE ESPACE DE CRÉATION

**-10% SUR VOTRE 1ERE SÉANCE**

16

# Programme de l'église

Avril- Sept 2026

## **JEUDI 30 AVRIL AU 2 MAI**

Conférence ALAC à Lille

## **JEUDI 7 AU 9 MAI**

Retraite des ouvriers CEP France

## **LUNDI 18 MAI**

Émission des couples

## **VENDREDI 5, 6 & 7 JUIN**

Blooming Finances Conférence

## **DIMANCHE 21 JUIN**

Fête de la Musique: Grande Sortie  
d'évangélisation à la gare d'Évry-Courcouronnes

# Programme de l'église

Avril- Sept 2026

## MERCREDI 1ER AU 5 JUILLET

Séminaire des Familles avec le Pasteur Ken Luamba

## VENDREDI 3 JUILLET

Gala des couples

## DIMANCHE 5 JUILLET

Culte et Cocktail des célibataires

## MOIS D'AOÛT

Sorties et activités diverses

(sorties, randonnées, picnic, cinéma,...)

## VENDREDI 11 AU 13 SEPTEMBRE

Séminaire des vaillants

## SAMEDI 12 SEPTEMBRE

Ordination des ministres de la maison

# *Rejoignez-nous !* **NOUS RECRUTONS**

Etes-vous prêt à impacter dans le domaine de la presse chrétienne ? Nous recrutons des personnes passionnées souhaitant rejoindre l'équipe CEP PRESSE.

Postes disponibles :

- Rédacteurs / Journalistes
- Relecteurs / Correcteurs
- Techniciens & professionnels de l'écrit et de l'imprimerie en général
- Graphistes
- Chargé(e)s de Marketing / relations lecteurs
- Web designer
- Traducteurs

**C O N T A C T**

Tél : 06.52.05.46.46 /  
06.46.79.56.17  
Email : [presse.cepr@gmail.com](mailto:presse.cepr@gmail.com)

# RENDEZ-VOUS SUR LEBLOGCEPMAG.COM

Le blog **CEP\*MAG**

Le Mag' Actu' Edification Missions Dons



Le blog **CEP\*MAG**

Le Mag' Actu' Edification Missions Dons



Le blog **CEP\*MAG**

Le Mag' Actu' Edification Missions Dons



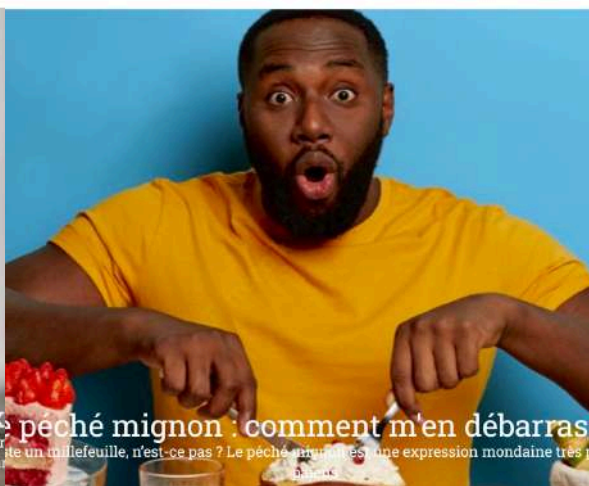
Le blog **CEP\*MAG**

Le Mag' Actu' Edification Missions Dons



Le blog **CEP\*MAG**

Le Mag' Actu' Edification Missions Dons



Le blog **CEP\*MAG**

Le Mag' Actu' Edification Missions Dons



## Tous les mois, de nouveaux articles publiés pour votre édification

# NOS VALEURS

Les valeurs de l'église CEP Résurrection sont réparties en six vertus. Elles visent l'excellence dans le service en développant les vertus de Christ. Pour illustrer nos valeurs, nous utilisons l'acrostiche **C. H. R. I. S. T. :**

## **C** pour Consécration

Être passionnés de Dieu cultivant la présence et l'intimité avec le Saint-Esprit.

## **H** pour Humilité

Être réceptif aux remarques constructives, pour progresser dans le caractère, fuir toute forme d'arrogance ou vantardise.

## **R** pour Respect

Avoir du respect mutuel et du respect envers les leaders et les responsables d'activités.

## **I** pour Intégrité

Grandir dans ce domaine. Développer le caractère de Christ. Exclure tout ce qui s'oppose manifestement à la marche selon l'Esprit.

## **S** pour Service

Développer l'esprit de service, et ainsi affermir sa vocation et développer son potentiel, ses talents car les plus grands selon Dieu servent les autres.

## **T** pour Transparence

Éviter de mettre un masque. Ne pas être faux en voulant donner une image de soi qui ne correspond pas à la réalité (pas d'hypocrisie).

# LA VISION en 10 axes

*Une église où la Parole et l'Esprit de Dieu agissent pour influencer les nations.*

## UN CENTRE MISSIONNAIRE D'ÉVANGÉLISATION



Où le message de l'Évangile de Jésus-Christ pourra atteindre toutes les nations francophones ainsi que les extrémités de la terre. Nous sommes engagés pour une large diffusion de l'Évangile du royaume de Dieu sur tous les médias : TV, Radio, Réseaux sociaux, Internet, Presse. Notre vision est d'être une église missionnaire sans barrières qui exerce une influence divine pour la gloire de Dieu et le salut "de tout homme et de tout l'homme".

(Matthieu 24:14 ; Marc 16:15)

1

2

## UN CENTRE MULTIRACIAL

Où les peuples de toutes nations, de toutes langues et de toutes cultures se retrouvent ensemble dans l'amour de Christ en vue de l'édification et l'épanouissement.  
(Galates 3:28 ; Colossiens 3:14-15)

## UN CENTRE D'ACCUEIL

3

Où toutes les personnes désespérées, opprimées, abusées, rejetées, frustrées trouvent l'amour, la confiance, l'espérance, le réconfort, l'encouragement, l'acceptation et le refuge sous l'abri du Seigneur Jésus-Christ.

(Romains 15:7, 1 Corinthiens 13:13)



## UN CENTRE DE RÉVEIL ET DE PUISSANCE SPIRITUELS

4

Où les vies sont reconstruites (dont les couples et familles brisés), les cœurs affligés sont restaurés, les malades sont guéris, les puissances des ténèbres sont détruites, les mentalités sont restructurées, les morts sont ressuscités dans le but de manifester la gloire de Dieu sur la terre.

(Ezéchiel 37:1-14 ; Luc 4:18-20 ; Jean 5:25-28)

5

## UN CENTRE DE FORMATION

Où chaque membre est préparé et équipé pour l'œuvre du ministère de manière productif et efficace au travers de différentes plateformes. Le but est de former une grande armée des disciples prêts à obéir et à faire toute la volonté de Dieu.

(Luc 6:40 ; Colossiens 1:28)



6

## UN CENTRE D'ADORATION

Où toute personne passionnée et assoiffée de Dieu est emmenée à devenir un adorateur en esprit et en vérité que le Père recherche.  
(Jean 4:23-24)

7



## UN CENTRE DE PRÉPARATION

Où chaque membre apprend à se préserver de toutes sortes de convoitises du siècle présent dans le but de rencontrer Jésus-Christ le jour de l'enlèvement de l'église, appelé la bienheureuse espérance.

(Amos 4:12 ; Tite 2:11-13)

## UN CENTRE DE FORCE ÉCONOMIQUE ET FINANCIÈRE

Où des membres développent les idées d'affaires et créent des entreprises, des commerces, des associations et des réseaux basés sur les principes et valeurs bibliques dans le but de promouvoir l'évangile sur la terre et y laisser un héritage pour des générations futures.

(Josué 1:6-9 ; Deutéronome 8:17-18 ; Matthieu 25:14-30)



8



## UN CENTRE DE CROISSANCE EN DEVENIR ET D'EXCELLENCE

Où nous voulons accueillir plus de 5 000 personnes d'ici 2025 dans plusieurs églises locales à travers le monde. Notre objectif est aussi de poursuivre sans cesse l'excellence à l'image de Dieu tant par la mentalité que le style de vie.

(2 Corinthiens 3:18; 4:6 ; Colossiens 1:27)

9

10



## UN CENTRE DE COMMUNION FRATERNELLE

Où au travers des cellules de maison, des pôles et départements, des ateliers, des groupes de soutien, chacun trouvera sa place au sein de la famille spirituelle. Aussi à travers de l'action sociale, notre vision est d'agir envers les plus démunis et désœuvrés des localités, les veuves et orphelins en vue de leur réinsertion au sein de la société.

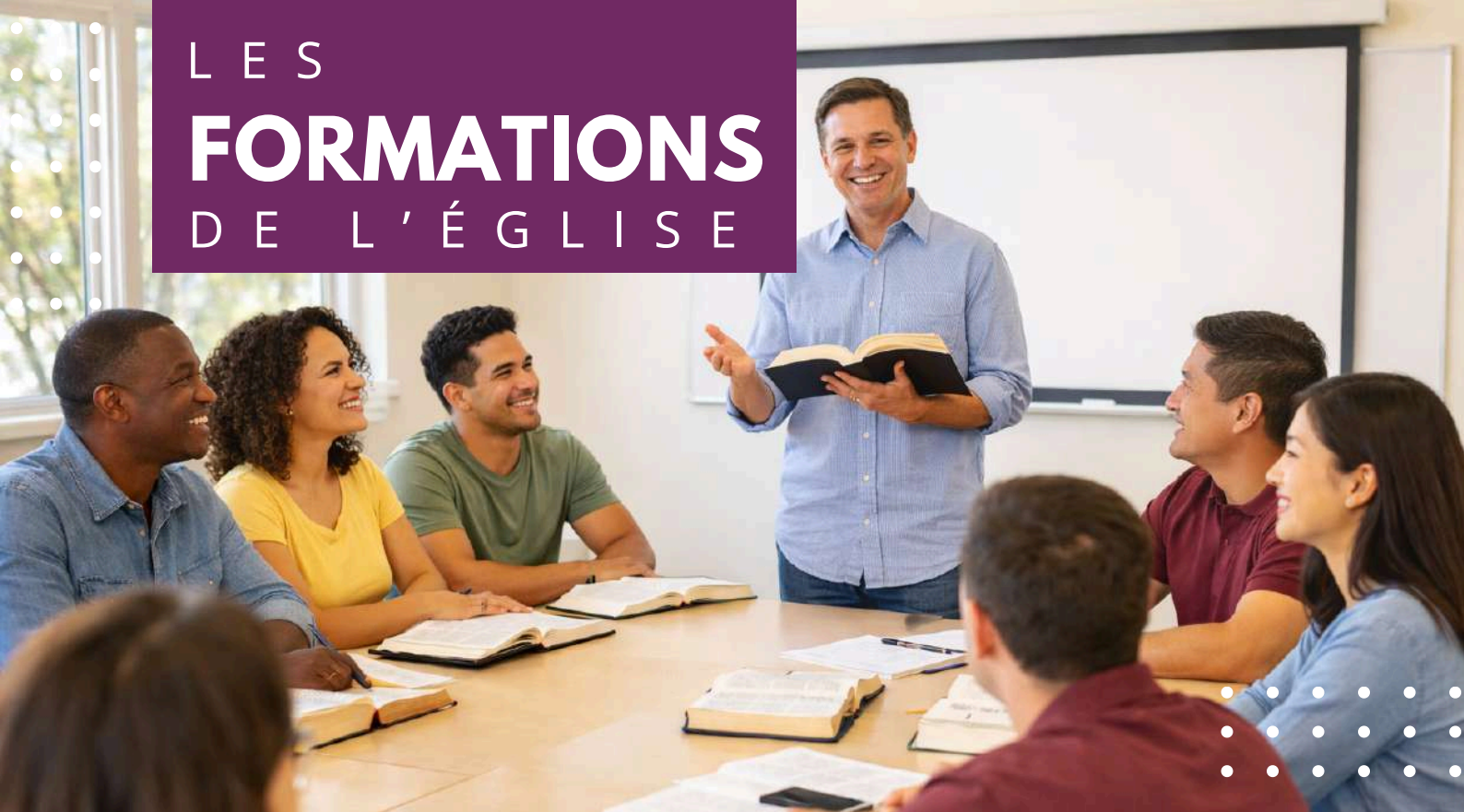
(Psaumes 133:13 ; Actes 2:42 ; 4:32-35)



LES

# FORMATIONS

DE L'ÉGLISE



## LE BAPTÊME

Dans cette formation, découvrez la raison d'être du baptême et ses bénéfices dans la vie de celui qui croit.



## LES FONDEMENTS - N.1

L'objectif final est que la foi de ce dernier soit fondée sur Christ et qu'elle puisse croître.



## LA FORMATION DES OUVRIERS - N.2

Avec cette formation, l'adolescent spirituel doit apprendre à entrer dans l'âge adulte et se placer au service de notre Seigneur, pour devenir un imitateur de Christ.



## LA FORMATION AU LEADERSHIP - N.3

Nous préparons chaque personne qui aspire à une fonction de responsabilité au sein de l'organisation à se former.



### CEP ACADEMY N.4

CEP Academy est une école de futurs ministres de culte, aspirant à répondre efficacement à cet appel.



### LES COURS EDEN

Au travers de ce cours, nous accompagnons les futurs mariés dans le mariage en leur donnant le fondement nécessaire pour bâtir leur couple.



### FORMATION À L'ÉVANGÉLISATION

La formation à l'évangélisation forme, équipe et mobilise les membres pour partager efficacement l'Évangile et participer aux actions du pôle évangélisation.



### FORMATION DES CONDUCTEURS DE CULTE

La formation des conducteurs de culte coordonne les différents ministères pour assurer l'édification spirituelle et la cohésion des équipes.



### FORMATION THÉOLOGIQUE

La formation théologique offre une compréhension globale, structurée et approfondie de la foi chrétienne

**POUR VOUS INSCRIRE  
À L'UNE DE NOS  
FORMATIONS, SCANNEZ  
LE QR CODE CI-DESSOUS.**





# REJOIGNEZ VOTRE **CELLULE DE MAISON**

La cellule de maison est l'un des piliers de la vie communautaire à CEP Résurrection. Ces petits groupes, accueillis au domicile de membres de l'église, offrent un cadre intime et fraternel où chacun peut grandir dans la foi, partager ses expériences et se laisser porter par la prière collective.

Loin de la solennité du culte dominical, la cellule de maison invite à une forme de communion plus proche, plus humaine. On y étudie la Parole, on s'y encourage mutuellement, et on y tisse des liens qui s'étendent bien au-delà des murs de l'église.

Que vous soyez nouveau à CEP Résurrection ou membre de longue date, rejoindre une cellule près de chez vous, c'est choisir de ne pas vivre votre foi seul.

### **Paris - 75013**

Chez Mme Mayamona NSENGA  
Resp. : Fr Sylvain MWAMBA  
Tél. : 06 05 81 31 97

### **Vaujours - 93410**

Chez Mr & Mme POULIN  
Resp. : Fr André CONCECAO  
Tél. : 07 55 68 93 31

### **Pontault-Combault - 77340**

Chez Mr & Mme MANTEZOLO  
Resp. : Fr Benny MANTEZOLO  
Tél. : 07 65 59 08 64 / 07 62 41 28 47

### **Moissy-Cramayel - 77550**

Chez Mr & Mme CONCECAO  
Resp. : Sr Auréline CONCECAO  
Tél. : 06 58 12 54 62

### **Montigny-les-Cormeilles - 95424**

Chez Mme MAVUNGU  
Resp. : Sr Nicole MAVUNGU  
Tél. : 06 61 61 17 08

### **Juvisy-sur-Orge - 91260**

Chez Mr & Mme OUFFOUÉ  
Resp. : Fr George OUFFOUÉ  
Tél. : 07 81 52 52 54

### **Brétigny-sur-Orge - 91220**

Chez Mr & Mme NZUZI  
Resp. : Fr Henri NZUZI  
Tél. : 06 49 92 76 98

### **Evry Bras de Fer - 91000**

Chez Mr & Mme SAMUELA  
Resp. : Sr Jennifer SAMUELA  
Tél. : 06 50 60 06 52

### **Epinay-sous-Senart - 91860**

Chez Mr & Mme MPUTU  
Resp. : Fr Landry MPUTU  
Tél. : 06 52 23 62 89

### **Vitry-Chatillon - 91420**

Chez Mr & Mme BELEKE  
Resp. : Sr Laure BELEKE  
Tél. : 06 76 12 09 79

### **Villeneuve-le-Roi - 94290**

Chez Mme COULIBALY  
Resp. : Sr Maryam COULIBALY  
Tél. : 06 64 49 51 17

### **Créteil Mondor - 94000**

Chez Mr & Mme SONO  
Resp. : Fr Jacky SONO  
Tél. : 06 51 29 45 04

### **Choisy-le-Roi - 94600**

Chez Mr & Mme DIASILUA  
Resp. : Fr Samuel DIASILUA  
Tél. : 06 05 98 32 81

### **Limeil-Brévannes - 94450**

Chez Mr & Mme MENEKOU  
Resp. : Fr Marvin MENEKOU  
Tél. : 07 53 98 01 08

### **Mantes-la-Ville - 78711**

Chez Mr & Mme AWORE  
Resp. : Fr Jonathan AWORE  
Tél. : 07 67 86 93 57

### **Reims / Château-Thierry / Tinquieux - (02)**

Trois lieux différents  
Resp. : Ps Brice KOUBA  
Tél. : 06 58 30 48 27

### **CANADA - Montréal**

Resp. : Fr Jérémie ABOUBAKAR  
Tél. : +1 (438)699-9528

### **POLOGNE**

Resp. : Fr Pami NGAMOKOUBA  
Tél. : 07 58 23 53 34

### **MARTINIQUE**

Resp. : Sr Annick LEPINE  
Tél. : 06 96 67 04 16

### **Cellule CONNECTÉE INTERNATIONALE**

Resp. : Azzédine DESOYER  
Tél. : 06 51 32 92 39

# NOS EXTENSIONS

## Hauts de Seine, France

Responsable : Pasteur Djoudjou LELO  
Adresse : 4 Rue Sarah Bernhardt  
92600 Asnières-sur-Seine  
Tél. : +33 6 61 28 96 37  
Email : cepresurrection92@gmail.com

## Reims, France

Responsable : Pasteur Brice KOUBA  
Adresse : 3 Rue Joseph Cugnot  
51430 Tinquieux  
Tél. : +33 6 58 30 48 27  
Email : cep.reims@cep-resurrection.org

## Lyon, France

Responsable : Berger Hugo TATA  
Adresse : 193 rue Marcel Mérieux  
Tél. : +33 6 01 44 51 76  
Email : cepresurrection.lyon@gmail.com

## Cotonou, Bénin

Responsable : Pasteur Virgil Mahutin DOHOU  
Adresse : À Calvi après TOKAN en allant à  
TOGBA, 3ème rue à droite  
Tél. : +229 97 83 86 35  
Email : cepr.cotonou@gmail.com





### **Ottawa, Canada**

Responsable : Pasteur Zorobabel  
KOUTIKI  
Adresse : 235 Ch. de Montréal, Ottawa,  
ON K1L 5P8 (derrière le centre  
Francophone)  
Tél. : +1 613 355 1970

### **Reims, France**

Responsable : Pasteur Brice KOUBA  
Adresse : 3 Rue Joseph Cugnot  
51430 Tinquex  
Tél. : +33 6 58 30 48 27  
Email : cep.reims@cep-resurrection.org

### **Brazzaville, République du Congo**

Responsable : Pasteur Chrislain BOUNGOU  
Adresse : 29, Rue Mbongui / Diata  
Tél. : +242 06 950 9957  
Email : boungouchislain@gmail.com

### **Bouansa, République du Congo**

Responsable : Servante Laure Mabele  
Adresse : Ref NGANDA  
MOUKE (Ancienne salle des témoins de  
Jéhovah)  
Tél. : +242 06 826 5315

### **Łódź, Pologne**

Responsable : Pasteur Pami  
NGAMOKOUBA  
Adresse : UL LAGIEWNICKA, 54/56 91-463  
LODZ, ROOM NUMBER 7.16 BUILDING C  
Tél. : +48 575 253 862, +33 758 23 53 34  
Email : cepr.pologne@gmail.com





# LA GAZETTE

CEP RESURRECTION

*Oh ! Qu'il est bon /et qu'il est agréable  
pour des frères de se trouver ensemble !*

**Psaume 133:1**

C  
E  
P



0 35545 62336 78 1

[www.cepresurrection.org](http://www.cepresurrection.org)